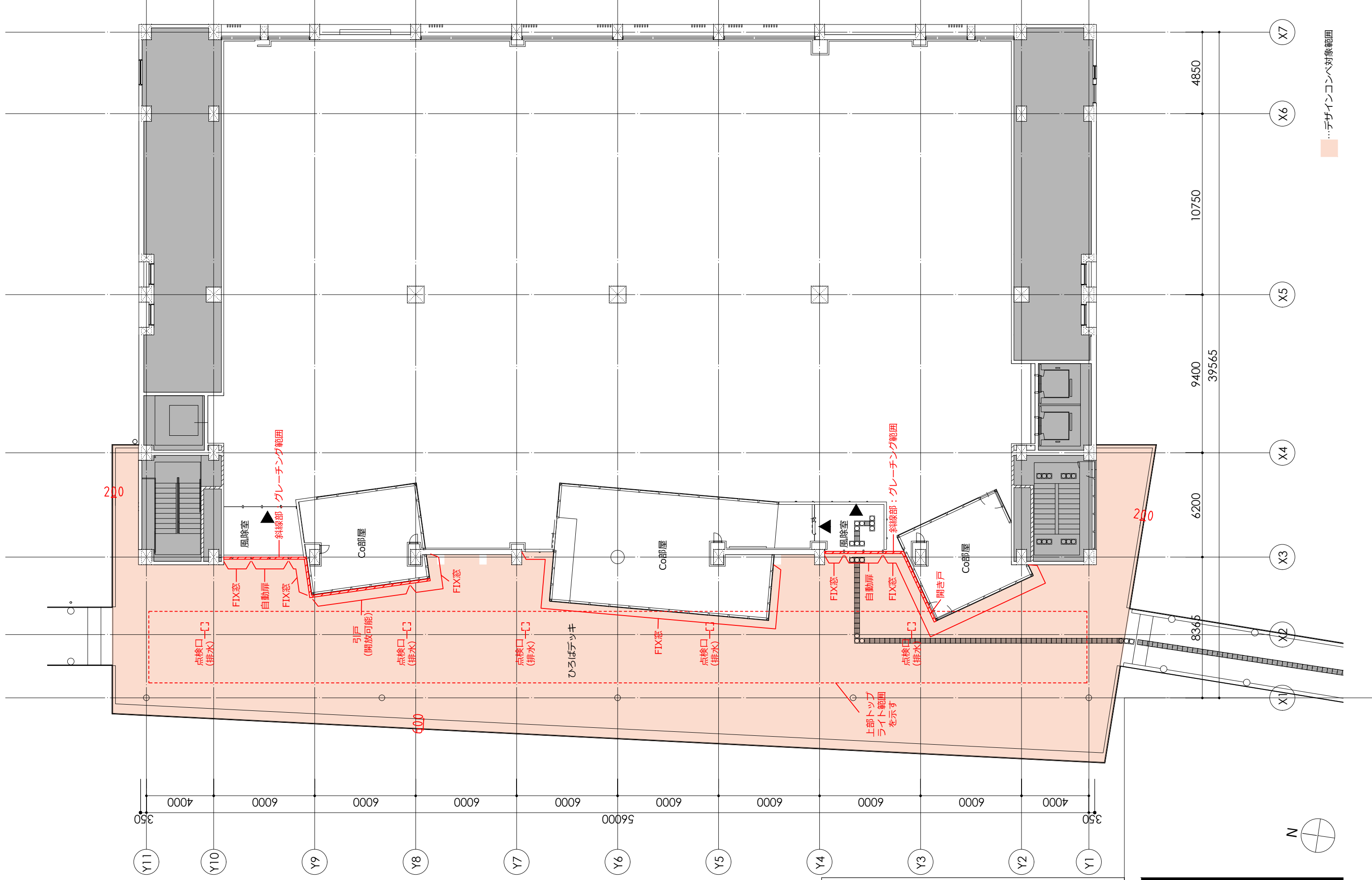


No	応募要領該当頁	ご質問内容	回答
1	2	デッキ下の車寄付ゾーンの上部の底はどのような断面なのか。	質問回答添付図「ひろばデッキ断面図」をご参照ください。ただし、現時点での計画で、今後変更の可能性があります。
2	2	デッキ北部の駐車場は南側商業施設のためのものでもあるのか。(ショッピングカートがデッキを通過するのか)	ショッピングカートはデッキを通過します。
3	2	庁舎3Fの機能構成の詳細はどのようになっているのか。	窓口部門が入居する予定です。ひろばデッキ・Co部屋に隣接する部分は待合ロビーとなります。ただし、現時点での計画で、今後変更の可能性があります。
4	3	「ひろばデッキ」の床材は提案してもよろしいでしょうか。ご指定があればご教示ください。	提案可能です。
5	3	「Co部屋」の建具は開放可能な仕様でしょうか。	質問回答添付図「3階平面図」をご参照ください。ただし、現時点での計画で、今後変更の可能性があります。
6	3	「ひろばデッキ」内に、喫煙場所など設置する予定はありますでしょうか。	ありません。喫煙場所は設けないものとしてください。
7	3	「ひろばデッキ」内に、カフェなどの簡易な店舗等は設置可でしょうか。	営業を行うような機能は設置できません。
8	3	「ひろばデッキ」内に、マルシェ等のイベントは想定されていますでしょうか。	現時点では運用に関する想定はございません。
9	3	「ひろばデッキ」内に、水盤など水に関わる提案を含めてもよろしいでしょうか。	植栽の維持管理用に水は使用しますが、水盤などの修景に関わる水の使用は行わないものとして提案してください。
10	3	多目的スペース(Co部屋)とデッキで連動したイベントを想定しているのか。	現時点ではイベントの想定はありませんが、多目的スペース(Co部屋)とひろばデッキでの活動は相互に関連すると考えています。
11	3	「南北の連絡ブリッジを直線状に結ぶ歩行ルートを確認」とは、デッキ中央に軸状に歩行ルートを取らなければならないという意味合いなのか。	お見込みの通りです。
12	3	デッキの床タイルは別の仕上でも可能か。また掘り下げるなどのレベル操作は可能なのか。	デッキの床材については提案可能です。ひろばデッキ断面図の構造体位置を変更しない範囲でのレベル操作は可能です。
13	3	庁舎の床等の内装、サッシの色や外壁等などの外装、といった各部の仕上げは何なのか。	提供資料②のイメージパースをご参照ください。ただし、現時点での計画で、今後変更の可能性があります。なお、ひろばデッキ端部に表現されている植栽は今回の提案範囲ですので、自由に提案ください。
14	3	ひろばデッキ周囲の屋根や壁に対する付加的な接合は認められるのか。	提案内容を個別に評価しますが、付加的な接合がすべて認められないものではありません。
15	3	予算は設定されていないのか。	予算の設定はありますが、現時点ではお示しできません。私どもと実施設計を行っていただく際に、予算を鑑みてご提案を調整していくこととなります。
16	3	床タイルの一部に穴をあける、もしくは床タイルの一部を剥すといったことは可能でしょうか。	提案可能です。
17	3	家具等の設えを床タイル下部のコンクリートスラブにアンカー固定が必要な提案をする事は可能でしょうか。	提案可能です。
18	3	夜間の利用も想定されていますが、照明計画も合わせて提案可能でしょうか。	提案可能です。
19	3	鉄骨柱、木ルーバーに植物のツタが絡む等は問題ないでしょうか。	当該部が地上でないことから、メンテナンス性に配慮した計画としてください。
20	3	上部屋根の構造体から安全性を確保した上で家具等を支持する事は可能でしょうか。	部分的に接合することは可能ですが、原則として家具の支持はデッキ床で確保する計画としてください。
21	3	軽量の園芸ネットのようなものを上部屋根の構造体から吊るすことは可能でしょうか。	質疑No19をご参照ください。
22	3	多目的スペースとは平面図で「Co部屋」と記載されている3つの部屋でしょうか？その場合、多目的スペースは、それぞれの部屋がフリースペース、子育て支援スペース、ペンディング・休憩スペースとなるかは決まっていますか？(プランを見る限り、北から休憩、子育て支援、フリーの順？)	多目的スペースは平面図でCo部屋と記載されている部屋のことです。現在検討している用途は、お見込みの通りです。ただし、現時点での計画で、今後変更の可能性があります。
23	3	「Co部屋」の屋根上部は利用可能でしょうか？利用可能な場合、どの程度かご指示ください。(安全性を確保した上で人が上がる事も可能。植栽程度まで可能等。)	当該部は提案対象外とします。
24	3	ひろばデッキに面する建物本体の外壁のうち、「Co部屋」と「風除室」以外の部分はガラス張りではなく、壁(窓がなく、インフォメーションボードや展示壁等として利用が可能)と考えて良いでしょうか。	質問回答添付図「3階平面図」をご参照ください。ただし、現時点での計画で、今後変更の可能性があります。

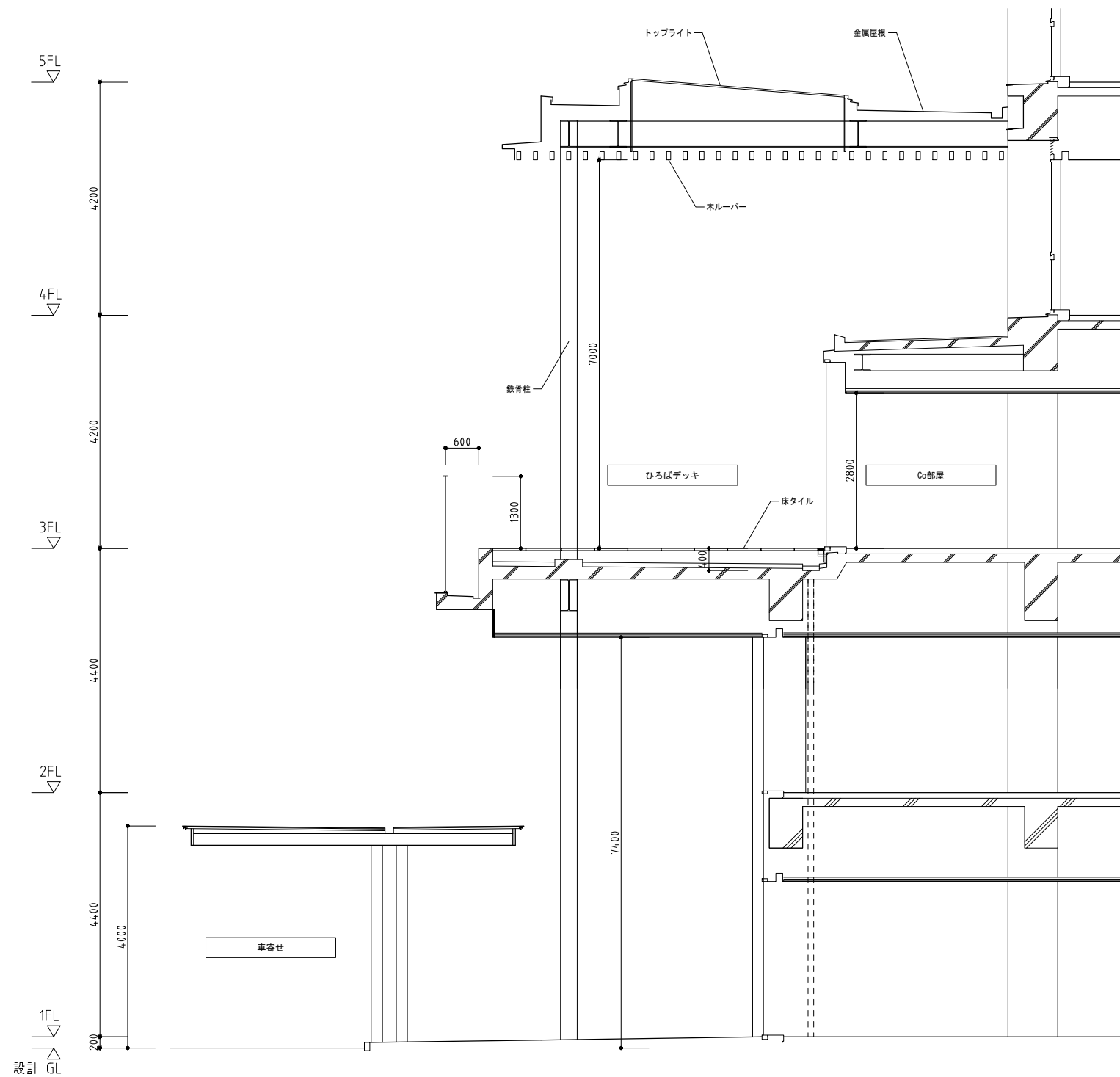
No	応募要領該当頁	ご質問内容	回答
25	3	安全性を確保した上で、天井高さを利用したロフト空間をつくる事は可能でしょうか。	居室と判断されるようなロフト空間は設けることができません。
26	3	配置図に記載されている、ひろばデッキ西側下部の車寄せの底とデッキとの高さ関係を教えてください。	質問回答添付図「ひろばデッキ断面図」をご参照ください。 ただし、現時点での計画で、今後変更の可能性があります。
27	3	植物の水やりのための水栓、およびデッキの排水の位置を教えてください。	植物の水やりのための水栓の位置は設計に応じて検討します。
28	3	公開プレゼンテーションに模型の持ち込みは可能でしょうか。	可能としますが、模型の制作を求めるものではありません。
29	提供資料	大屋根のトップライトの位置	質問回答添付図「3階平面図」をご参照ください。 ただし、現時点での計画であり、変更の可能性があります。
30	提供資料	デッキ舗装はタイル舗装のみなのか	質疑No4をご参照ください。
31	提供資料	デッキ端部から手すりまでの隙間	質問回答添付図「3階平面図、ひろばデッキ断面図」をご参照ください。 ただし、現時点での計画で、今後変更の可能性があります。
32	提供資料	各Co部屋の天井高はすべて提供資料の断面図と同じなのか。	基本的には同一です。ただし、南側の一室は、一部二層吹抜けとなっています。 ただし、現時点での計画で、今後変更の可能性があります。
33	提供資料	デッキの柱はもう図面上の位置で固定なのか。	現時点での計画であり、変更の可能性があります。
34	提供資料	各Co部屋の出入口以外の開口部の種類は何なのか。 (Fix窓or引き違い窓等可動性のあるもの?)	質問回答添付図「3階平面図」をご参照ください。 ただし、現時点での計画で、今後変更の可能性があります。
35	提供資料	デッキ上部に大面積のトップライトを設けているのは庁舎西側からあまり採光できないという理由からのなのか。	お見込みの通りです。ひろばデッキの採光確保の目的もあります。
36	提供資料	トップライトのガラスの透明度、種類(網入etc...)は何なのか。	透明ガラスを予定しています。ただし、強化・合わせ・網入りの別は現在検討中です。



...デザインコンコン対象範囲

1 : 200  
 質問No.5,24,29,31,34回答添付図  
 3階平面図

U-40  
 ひろばデッキデザインコンペ



S=1/100 (A3出力)  
 質問No1,26,31回答添付図  
 ひろばデッキ断面図

U-40  
 ひろばデッキデザインコンペ